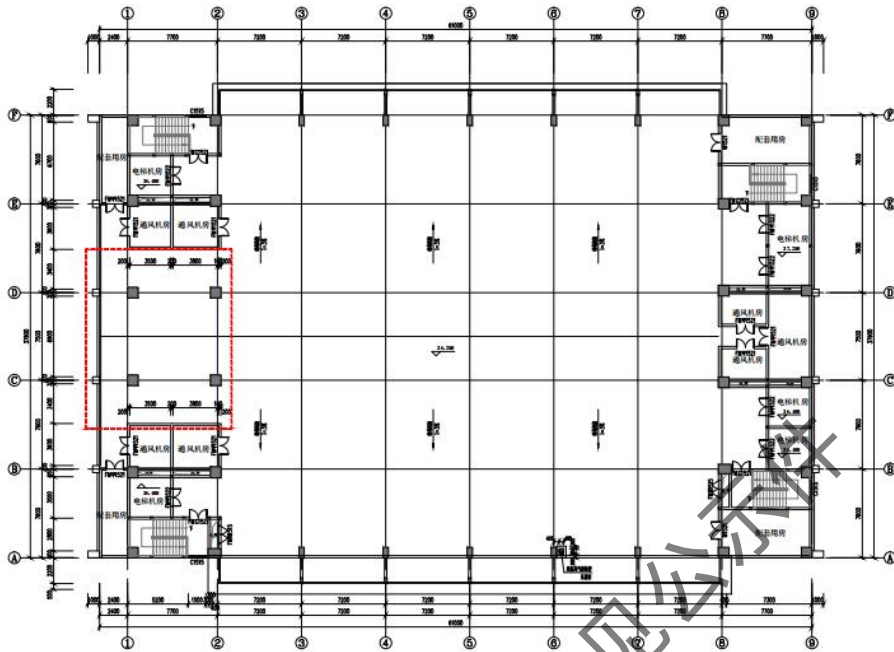


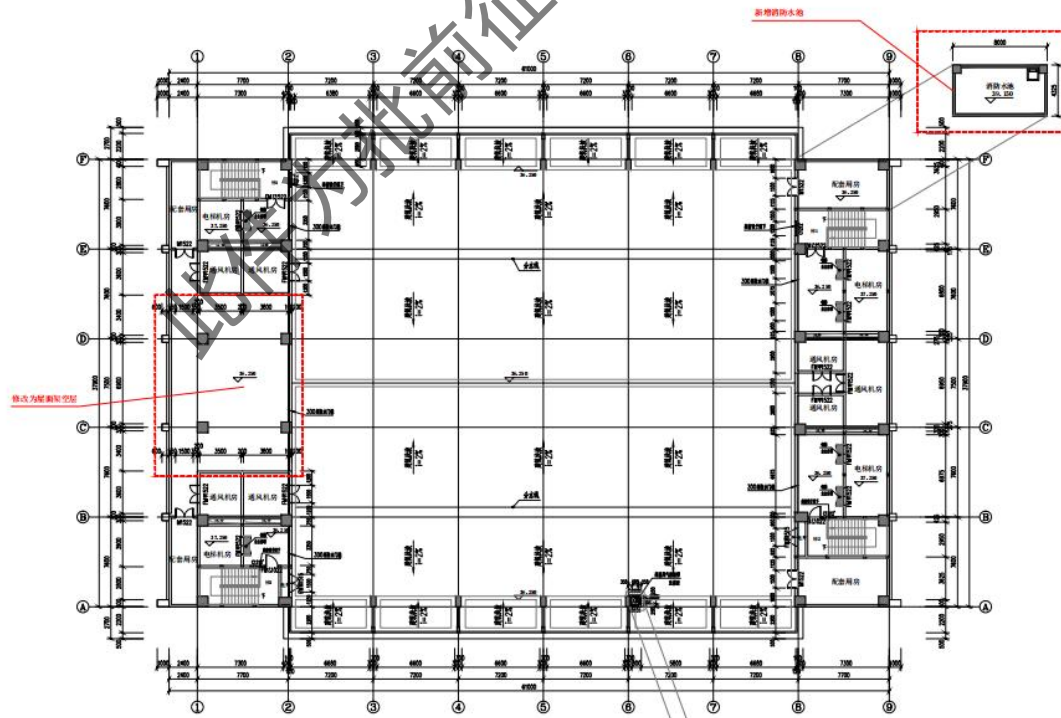
2、 仓库屋面平面图内容变更如下：

变更前：



仓库屋面平面图 1:125

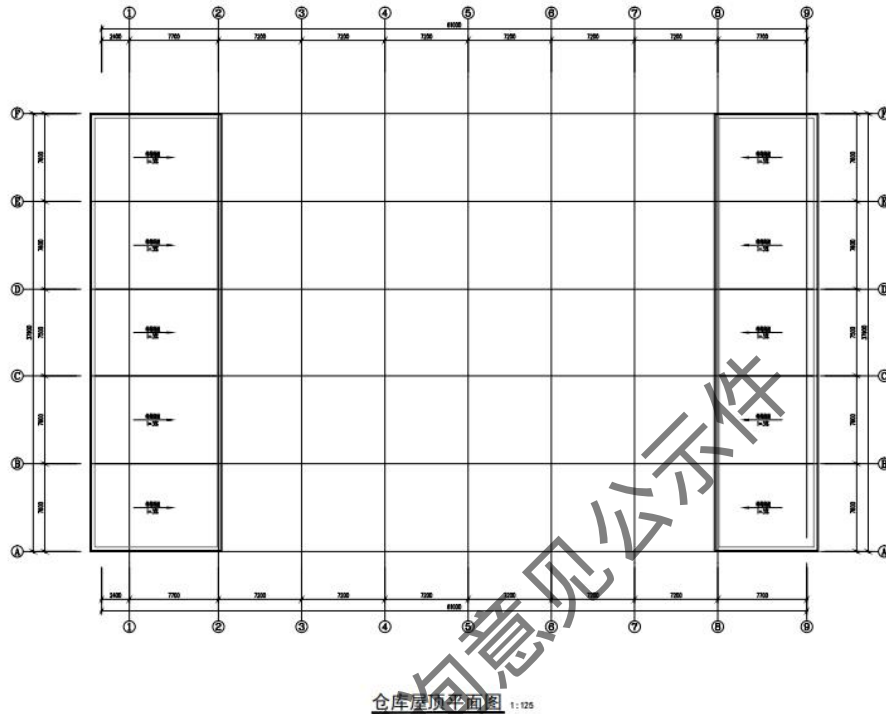
变更后：



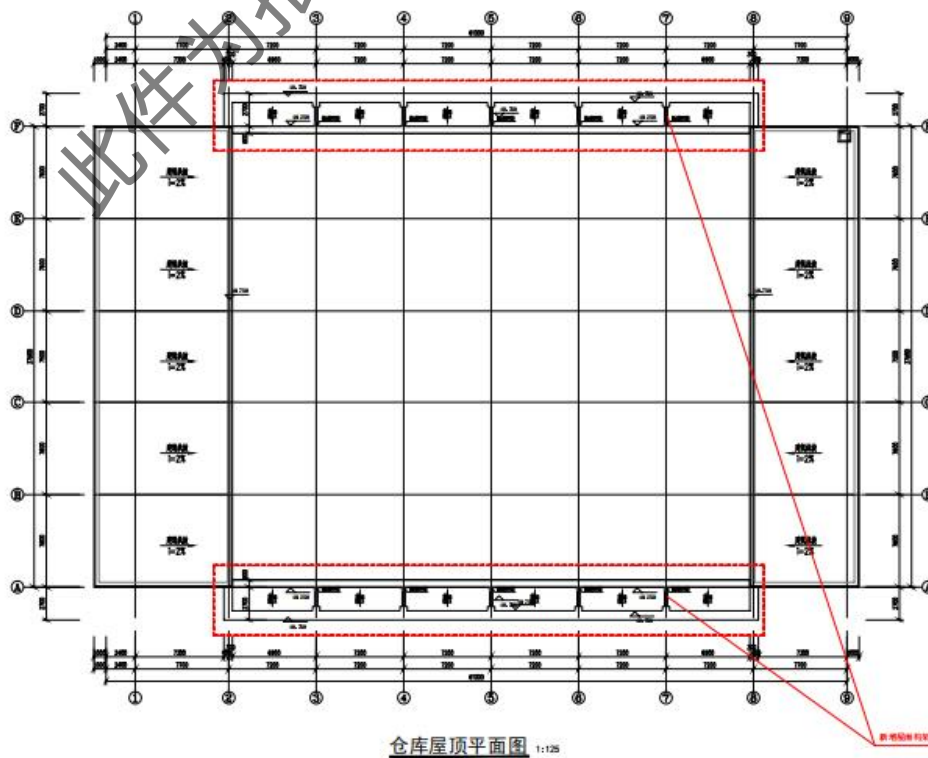
仓库屋面平面图 1:125

3、 仓库屋顶平面图内容变更如下：

变更前：



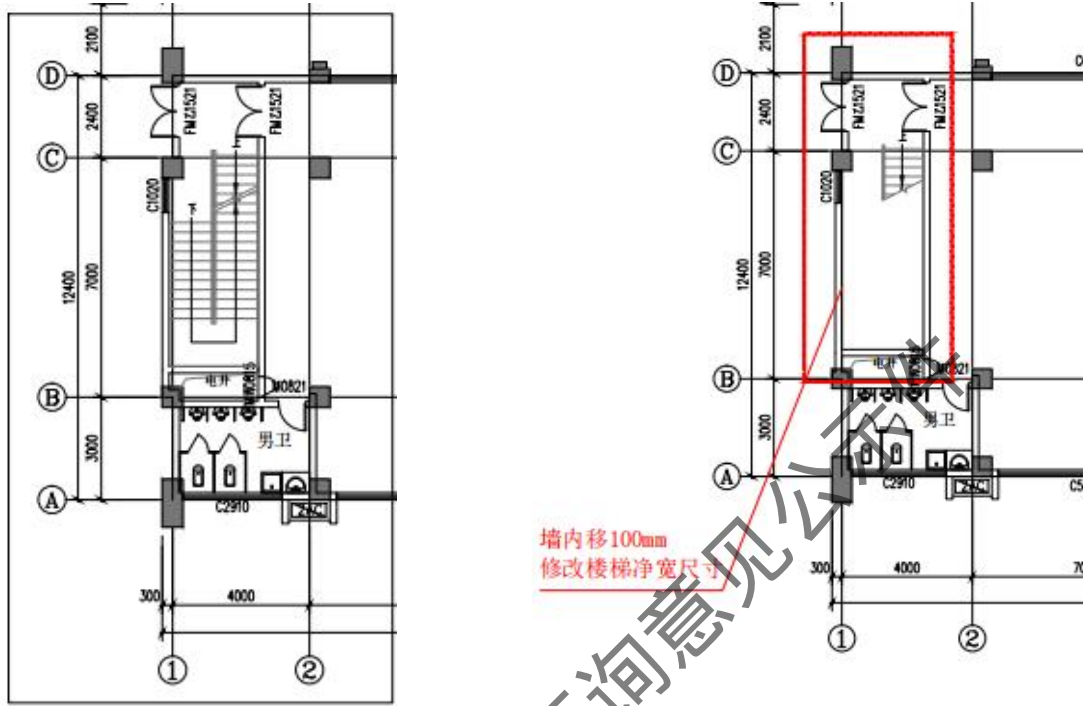
变更后：



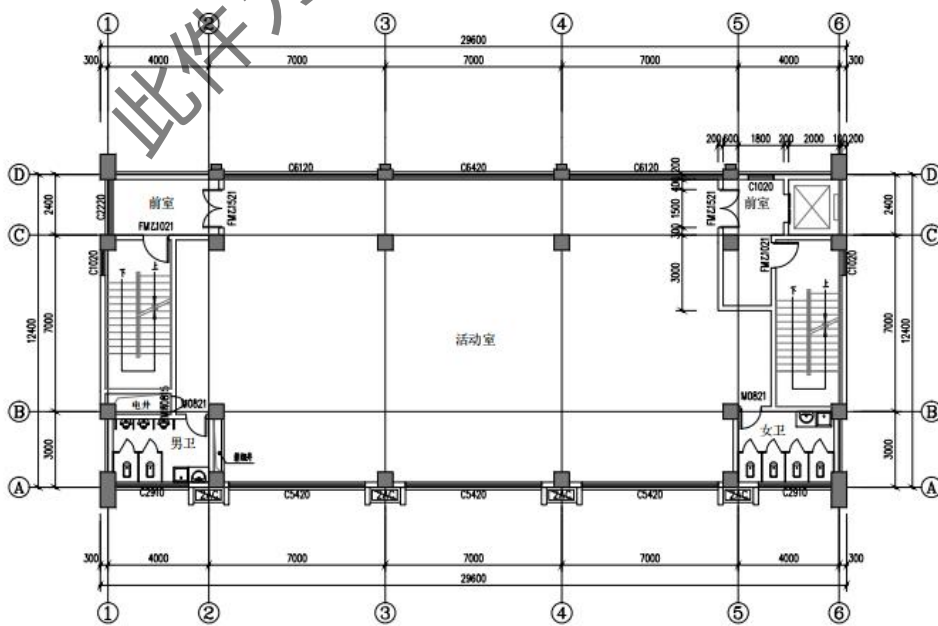
4、 配套楼各层平面图内容变更如下：

变更前：

变更后：

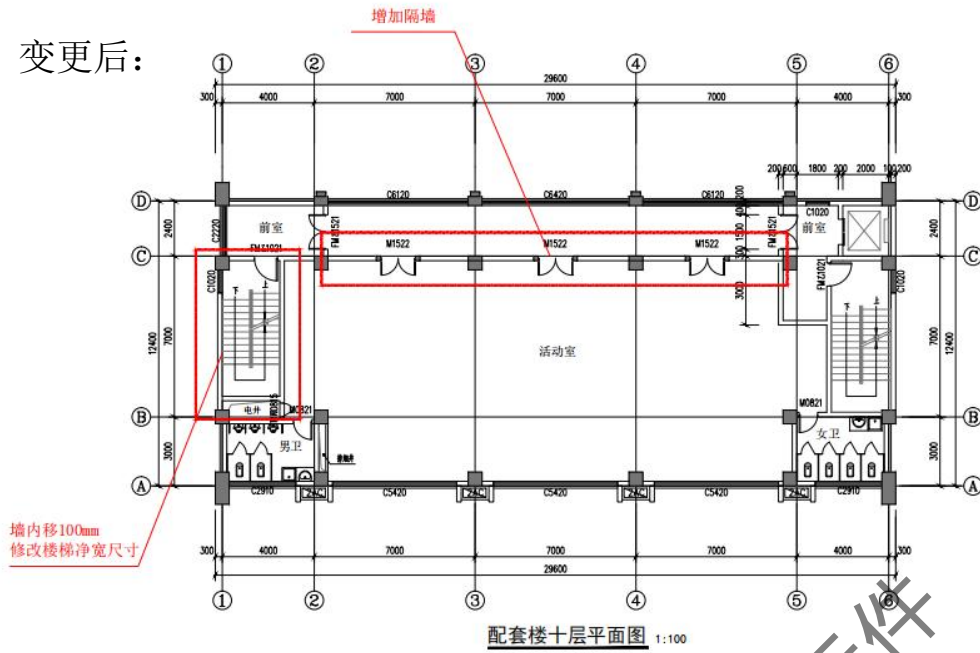


变更前：

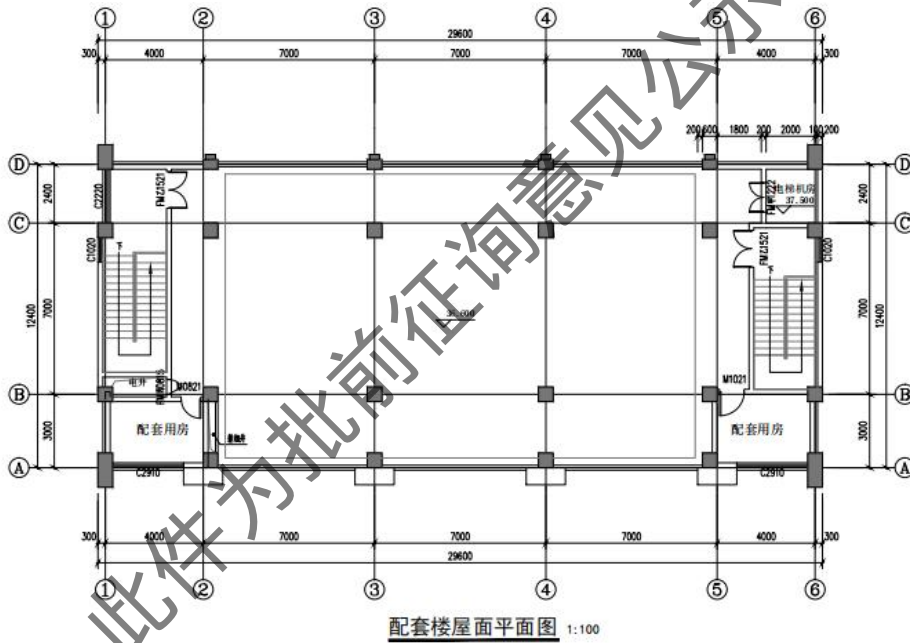


配套楼十层平面图 1:100

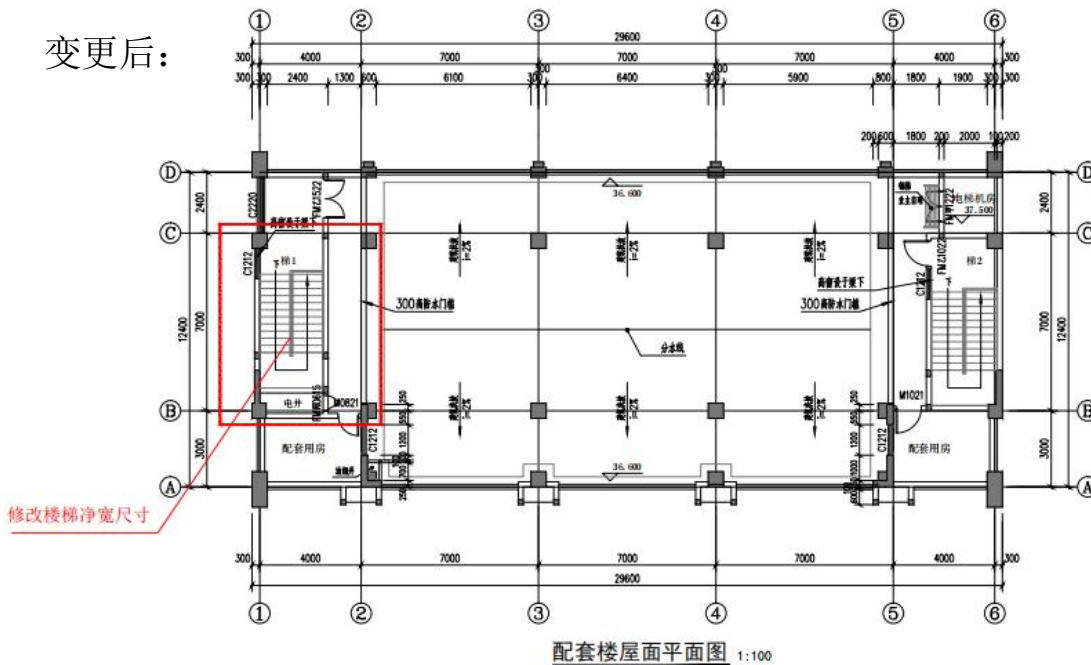
变更后:



变更前:



变更后:



5、 总建筑经济技术指标，内容变更如下：

变更前：

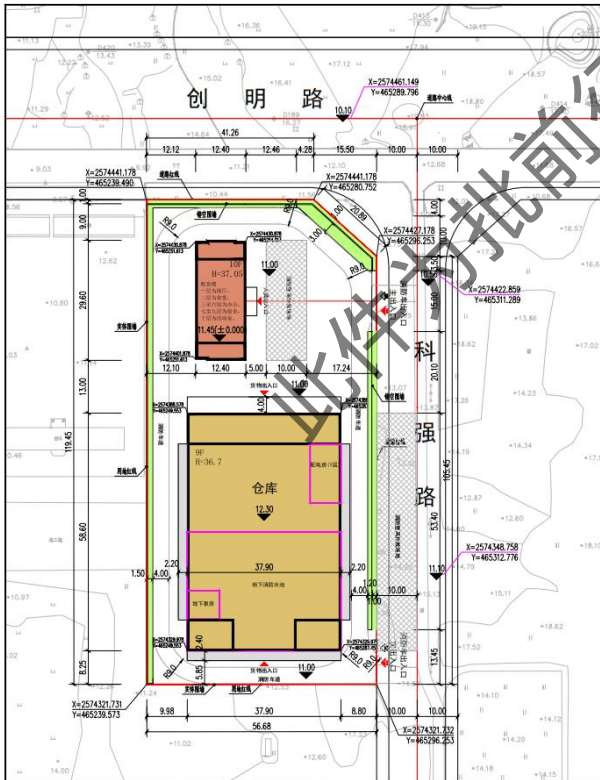
建筑技术经济指标			
项目	内容	规划指标 备注	
总用地面积	(m ²)	6666.67	
实用地面积	(m ²)	6666.67	
道路用地面积	(m ²)		
总建筑面积	(m ²)	26588.91	
其中			
计容面积	(m ²)	26532.06	
其中			
仓库	(m ²)	22770.81	
配套楼	(m ²)	3761.22	面积占比14.2%，≤20%
其中			
一层展厅	(m ²)	364.70	
三层食堂	(m ²)	364.70	
三至六层办公	(m ²)	1458.80	
七至九层宿舍	(m ²)	1094.10	
中			
十层活动室	(m ²)	364.70	
屋面楼梯间	(m ²)	114.22	
中			
不计容面积	(m ²)	56.88	
地下室房	(m ²)	56.88	
基底面积	(m ²)	2585.64	
其中			
仓库	(m ²)	2220.94	
配套楼	(m ²)	364.70	
建筑密度	(%)	38.78	≥30; 配套楼5.5%, <7%
容积率		3.98	1.0≤容积率≤4.0
建筑高度	(m)	36.7	37.05
绿地率	(%)	6.92	≤20
绿地面积	(m ²)	461.65	
停车率	(%)	13.64	
停车面积	(m ²)	3619.38	

变更后：

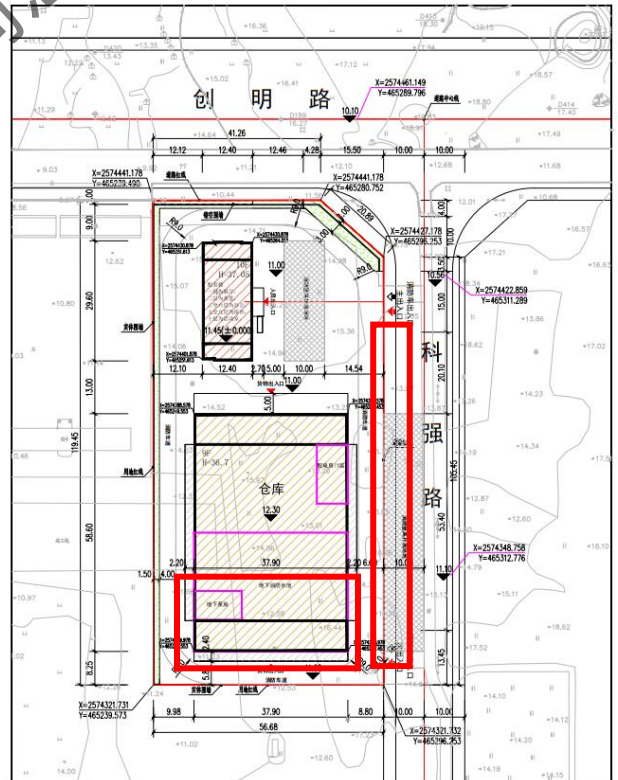
建筑技术经济指标			
分项	数值	规划指标 备注	
总用地面积	(m ²)	6666.67	
建设用地面积(净面积)	(m ²)	6666.67	
总建筑面积	(m ²)	27329.87	
其中			
仓库	(m ²)	23315.24	
配套楼	(m ²)	3928.30	
地下室房	(m ²)	86.33	
计容总建筑面积	(m ²)	26799.24	
其中			
仓库	(m ²)	23072.94	
配套楼	(m ²)	3726.30	
不计容总建筑面积	(m ²)	530.63	
其中			
地下室房	(m ²)	86.33	
架空层	(m ²)	444.30	
其中			
仓库	(m ²)	242.30	
配套楼	(m ²)	202.00	
建筑物基底面积	(m ²)	2586.19	
其中			
仓库	(m ²)	2222.22	
配套楼	(m ²)	363.97	
容积率		4.02	配套占计容总建筑13.90%
建筑密度	(%)	38.79	配套楼占用地面积5.3%
建筑高度	(m)	36.7	37.05
绿地率	(%)	6.25	≤20
绿地面积	(m ²)	416.64	
停车率	(%)	13.45	
停车面积	(m ²)	3620.13	

6、 总平面规划图内容变更如下：

变更前：



变更后：



设计单位：汕头市第二建筑设计院

建设单位：汕头市兴达泰投资有限公司

2023年1月9日